

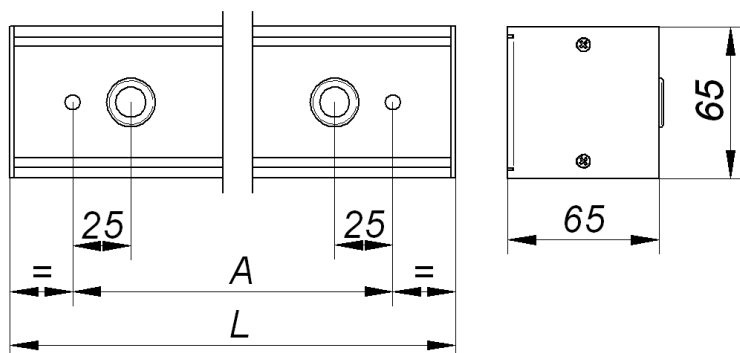
Instrukcja montażu  
**ASYMMETRIC LED**      



230V/50Hz

1. Gabaryty:

Moc [W]	L [mm]	A [mm]	Waga [kg]
30	1260	1206	2,7
37	1540	1486	3,4
44	1820	1766	4,0
51	2100	2046	4,6

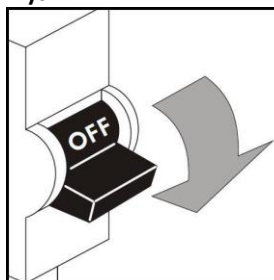


2. Montaż:

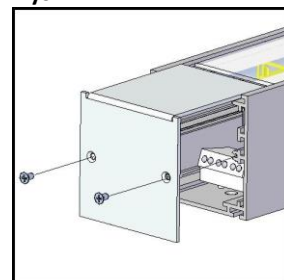
- Wyłącz zasilanie w obwodzie, do którego ma być podłączona oprawa, jak na Rys.1.
- Wyjmij oprawę z opakowania.
- Zdemontuj boczki oprawy jak na Rys.2.
- Przeprowadź przewód przez dławnicę jak na Rys.3. zwracając uwagę na kierunek asymetrii jak na Rys.4.
- Przykręć oprawę do sufitu jak na Rys.5. (przesuń płytę aby nie kolidowała podczas montażu jak na Rys.6.
- Podłącz przewód zasilający zgodnie z oznaczeniami jak na Rys.7.
- Zamontuj boczki oprawy jak na Rys.2.



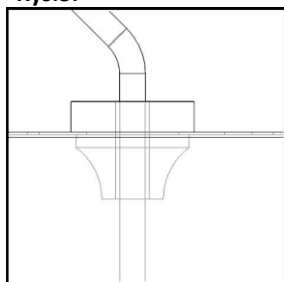
Rys.1.



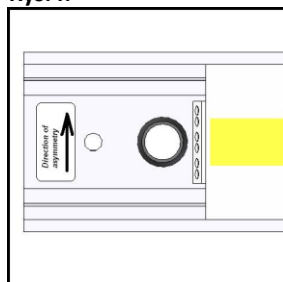
Rys.2.



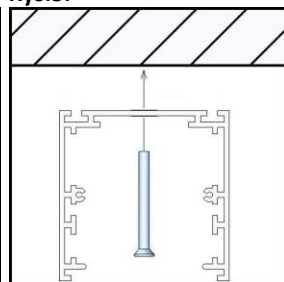
Rys.3.



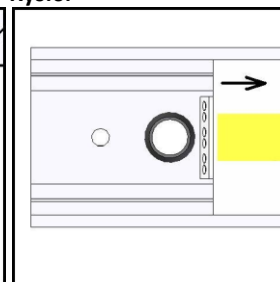
Rys.4.



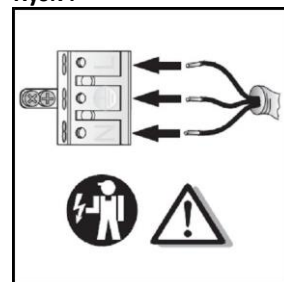
Rys.5.



Rys.6.



Rys.7.



3. Postanowienia końcowe:

- Podłączenie opraw do sieci mogą wykonywać tylko osoby z odpowiednimi uprawnieniami.
- Dokonywanie jakichkolwiek czynności wewnątrz oprawy przy włączonym zasilaniu grozi porażeniem elektrycznym.
- Producent nie ponosi odpowiedzialności za wady wynikłe z niestosowania zaleceń niniejszej instrukcji.
- Producent zastrzega sobie możliwość zmian konstrukcji produktu.
- Nie instalować oprawy w pomieszczeniach pozbawionych obiegu powietrza.
- Aby zachować bezpieczeństwo funkcjonowania oprawy, należy postępować zgodnie z instrukcją montażu.



Zgodnie z przepisami ustawy z dnia 29 lipca 2005r. o zużyтым sprzęcie elektrycznym i elektronicznym zabronione jest umieszczanie z innymi odpadami zużytego sprzętu oznakowanego symbolem przekreślonego kosza. Użytkownik, który zamierza pozbyć się produktu, jest obowiązany do oddania zużytego sprzętu elektrycznego lub elektronicznego do punktu zbierania zużytego sprzętu. Punkty zbierania prowadzone są między innymi przez sprzedawców hurtowych i detalicznych tego sprzętu, przez gminne jednostki organizacyjne prowadzące działalność z zakresu odbierania odpadów oraz organizacje odzysku. Powyższe obowiązki ustawowe wprowadzone zostały w celu ograniczenia ilości odpadów powstających ze zużytego sprzętu elektrycznego i elektronicznego oraz zapewnienia odpowiedniego poziomu zbierania, odzysku i recyklingu. Szczegóły ustawy znajdują się na stronie: <http://www.gios.gov.pl>