

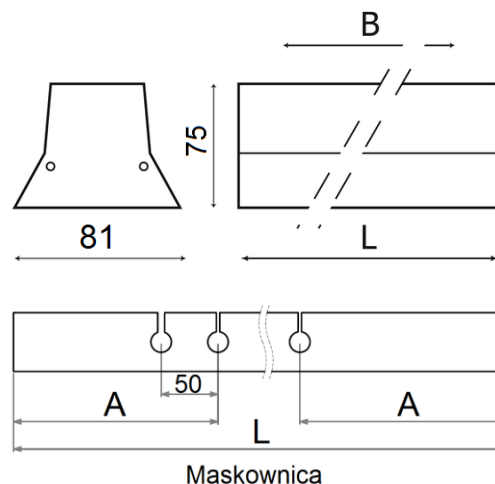
## Instrukcja montażu Poker LS Mini LED



220-240V/50-60Hz

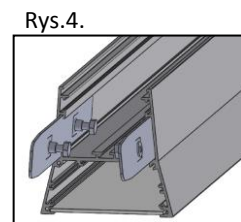
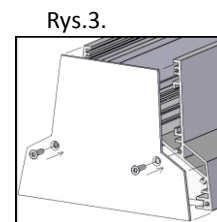
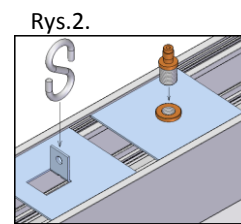
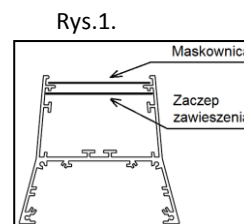
### 1. Gabaryty:

Moc [W]	Długość L [mm]	Rozstaw zawieszenia z maskownicami B [mm]	Rozstaw zawieszenia bez maskownicy B [mm]	Odległość A [mm]	Waga/ waga z maskownicą [kg]
25	1200	840	regulowany	180	3,00 / 3,25
38	1800	1260	regulowany	270	4,00 / 4,40
61	3000	2100	regulowany	450	7,20 / 7,80
52	1150	790	regulowany	180	3,30 / 3,55
74	1720	1180	regulowany	270	4,8 / 5,2
123	2865	1965	regulowany	450	8,0 / 8,6



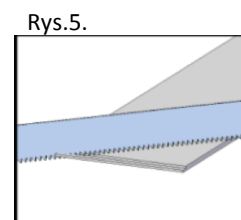
### 2. Montaż:

- Wyłącz zasilanie w obwodzie, do którego ma być podłączona oprawa.
- Zamontuj zawieszenie oprawy (wg instrukcji zawieszenia).
- Wyjmij oprawę z opakowania.
- Wsuń zaczepy zawieszenia w profil zgodnie z rys.1.
- Zamontuj regulatory linek lub łańcuszek (w zależności od wersji zawieszenia) jak na rys.2.
- Przewlec linki przez regulatory (wersja zawieszenia na linkach).
- Podłącz przewód zasilający zgodnie z oznaczeniami na kostce przyłączeniowej.
- W przypadku oprawy pojedynczej (OPAL) przytnij klosz jak na Rys.5.
- Zamontuj boczki oprawy jak na Rys.3.
- Zamontuj maskownicę oprawy (jeśli występuje).



#### Montaż w linię:

- Wykonaj punkty a-f z akapitu 2. dla każdej belki świetlnej.
- W celu połączenia dwóch belek ze sobą wsuń łączniki, następnie dokręć śruby ustalające jak na Rys.4.
- Wsuń drugą belkę na łączniki i dokręć śruby ustalające.
- Podepnij wtyczki okablowania przelotowego.
- Po zmontowaniu linii załóż boczki na końcach jak na Rys.3.
- Podłącz przewód zasilający zgodnie z oznaczeniami na kostce przyłączeniowej.
- Zamontuj maskownicę oprawy (jeśli występuje).



### 3. Postanowienia końcowe:

Podłączenie opraw do sieci mogą wykonywać tylko osoby z odpowiednimi uprawnieniami. Dokonywanie jakichkolwiek czynności wewnątrz oprawy przy włączonym zasilaniu grozi porażeniem elektrycznym. Producent nie ponosi odpowiedzialności za wady wynikłe z niestosowania zaleceń niniejszej instrukcji. Producent zastrzega sobie możliwość zmian konstrukcji produktu. Nie instalować oprawy w pomieszczeniach pozbawionych obiegu powietrza. Aby zachować bezpieczeństwo funkcjonowania oprawy, należy postępować zgodnie z instrukcją montażu.



Zgodnie z przepisami ustawy z dnia 29 lipca 2005r. o zużyтым sprzęcie elektrycznym i elektronicznym zabronione jest umieszczanie z innymi odpadami zużytego sprzętu oznakowanego symbolem przekreślonego kosza. Użytkownik, który zamierza pozbyć się produktu, jest obowiązany do oddania zużytego sprzętu elektrycznego lub elektronicznego do punktu zbierania zużytego sprzętu. Punkty zbierania prowadzone są między innymi przez sprzedawców hurtowych i detalicznych tego sprzętu, przez gminne jednostki organizacyjne prowadzące działalność z zakresu odbierania odpadów oraz organizacje odzysku. Powyższe obowiązki ustawowe wprowadzone zostały w celu ograniczenia ilości odpadów powstających ze zużytego sprzętu elektrycznego i elektronicznego oraz zapewnienia odpowiedniego poziomu zbierania, odzysku i recyklingu. Szczegóły ustawy znajdują się na stronie: <http://www.gios.gov.pl>

