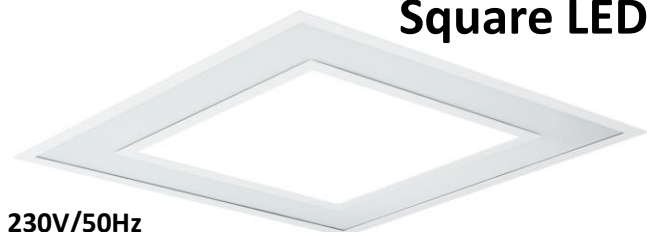


Instrukcja montażu

Square LED / Square LED NT



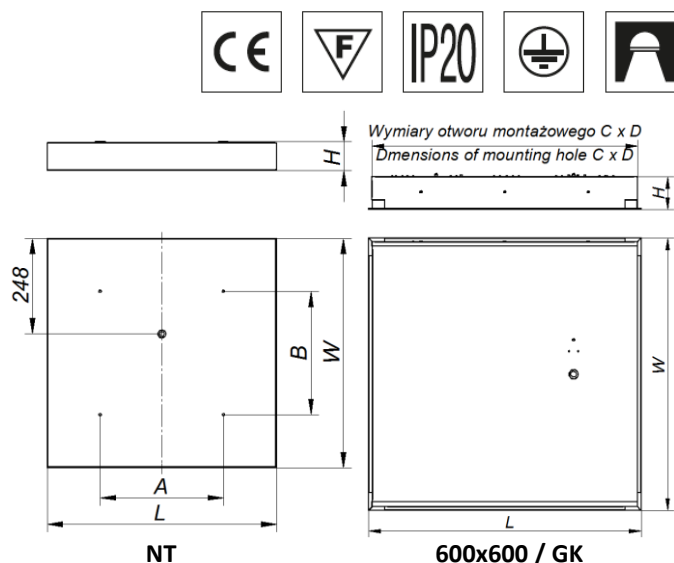
230V/50Hz

1. Gabaryty:

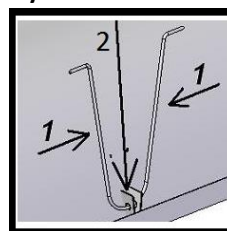
Typ	600x600 / GK	NT
Moc [W]	44	44
A x B [mm x mm]	-	320 x 320
C x D [mm x mm]	585 x 585	-
H [mm]	72	75
L x W [mm]	595 x 595	595 x 595
Waga [kg]	5,5	6,9

2. Montaż:

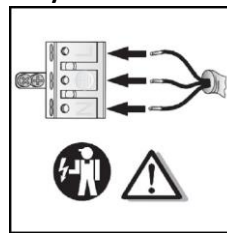
- Wyłącz zasilanie w obwodzie, do którego będzie podłączona oprawa.
- Ostrożnie wyjmij oprawę z opakowania.
- Zdejmij ramkę z płytą – UWAGA! Ramka mocowana na magnesach, w celu zdjęcia szarpnąć mocno ramką i odpiąć sprężynki zabezpieczające jak na Rys.1.
- Montaż natynkowy:
 - *Przeprowadź przewód przez otwór w podstawie jak na Rys.2. i przykręć oprawę do sufitu.
 - *Podepnij zasilanie wg oznaczeń na kostce jak na Rys.3.
 - *Włóż w ramkę płytę sufitową o wymiarach 341x341mm.
 - *Zamontuj ramkę na oprawie.
- Montaż w suficie GK:
 - *Sprężyny należy włożyć końcówkami w otwory tak, aby przeszły przez podłużne otwory jak na Rys.4. następnie zablokować elementami metalowymi w kształcie litery T, wewnątrz oprawy jak na Rys.5.
 - *Przeprowadź przewód przez otwór w podstawie jak na Rys.2.
 - *Odegnij sprężynki mocujące do góry i włóż oprawę w otwór wycięty w suficie jak na Rys.6.
 - *Podepnij zasilanie, włóż w ramkę płytę sufitową i zamontuj ramkę.
- Montaż w suficie panelowym:
 - *Przeprowadź przewód przez otwór w podstawie jak na Rys.2.
 - *Podepnij zasilanie wg oznaczeń na kostce jak na Rys.3.
 - *Włóż w ramkę płytę sufitową o wymiarach 341x341mm.
 - *Zamontuj ramkę na oprawie.
 - *Włóż oprawę w sufit panelowy.



Rys.1.



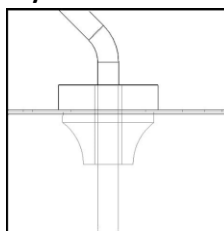
Rys.3.



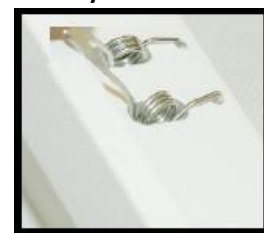
Rys.5.



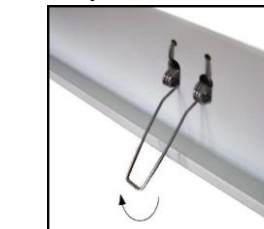
Rys.2.



Rys.4.



Rys.6.



3. Postanowienia końcowe:

Podłączenie opraw do sieci mogą wykonywać tylko osoby z odpowiednimi uprawnieniami.

Dokonywanie jakichkolwiek czynności wewnątrz oprawy przy włączonym zasilaniu grozi porażeniem elektrycznym.

Producent nie ponosi odpowiedzialności za wady wynikłe z niestosowania zaleceń niniejszej instrukcji.

Producent zastrzega sobie możliwość zmian konstrukcji produktu.

Nie instalować oprawy w pomieszczeniach pozbawionych obiegu powietrza.

Aby zachować bezpieczeństwo funkcjonowania oprawy, należy postępować zgodnie z instrukcją montażu.

Zgodnie z przepisami ustawy z dnia 29 lipca 2005r. o zużyтым sprzęcie elektrycznym i elektronicznym zabronione jest umieszczanie z innymi odpadami zużytego sprzętu oznakowanego symbolem przekreślonego kosza. Użytkownik, który zamierza pozbyć się produktu, jest obowiązany do oddania zużytego sprzętu elektrycznego lub elektronicznego do punktu zbierania zużytego sprzętu. Punkty zbierania prowadzone są między innymi przez sprzedawców hurtowych i detalicznych tego sprzętu, przez gminne jednostki organizacyjne prowadzące działalność z zakresu odbierania odpadów oraz organizacje odzysku. Powyższe obowiązki ustawowe wprowadzone zostały w celu ograniczenia ilości odpadów powstających ze zużytego sprzętu elektrycznego i elektronicznego oraz zapewnienia odpowiedniego poziomu zbierania, odzysku i recyklingu. Szczegóły ustawy znajdują się na stronie: <http://www.gios.gov.pl>

