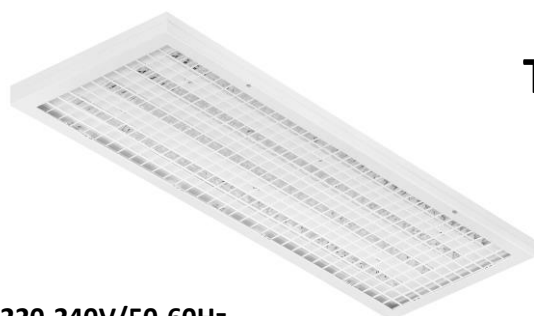


Instrukcja montażu
Torino Sport LED



220-240V/50-60Hz

1. Gabaryty:

| Moc [W] | L | W | Waga [kg] |
|----------|------|-----|-----------|
| 50 | 1226 | 274 | 9,0 |
| 100; 145 | 1226 | 486 | 15,0 |

2. Montaż:

- Wyłączyć zasilanie w obwodzie, do którego ma być podłączona oprawa jak na Rys.1.
- Wymij oprawę z opakowania.
- Otwórz oprawę za pomocą wkrętaka.
- Wymij zaślepki ramy rastrowej za pomocą płaskiego śrubokręta w celu ułatwienia wyjęcia ramy rastrowej jak na Rys.2.
- Odkręć 2 śruby na środku ramy rastrowej jak na Rys.3. przesunąć ramę jak na Rys.4. Rama będzie wisieć na linkach.
- Poluzuj pozostałe 4 śruby ramy rastrowej a następnie
- Odepnij przewody elektryczne ramy rastrowej.
- Odepnij karabińczyki od ramy rastrowej i odłóż ją w bezpieczne miejsce.
- Wsunąć dławnicę w otwór zasilający a następnie przeprowadzić przewód przez dławnicę jak na Rys.5.
- Przykręć oprawę do sufitu – oprawa mocowana jest na otworach o średnicy 6,5mm (rozstaw wg rysunku).
- Podłącz przewody wg schematu na kostce jak na Rys.6.
- Podepnij przewody i karabińczyki do ramy rastrowej.
- Przykręć ramę rastrową, włóż zaślepki i zamknij oprawę.

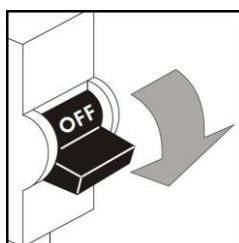
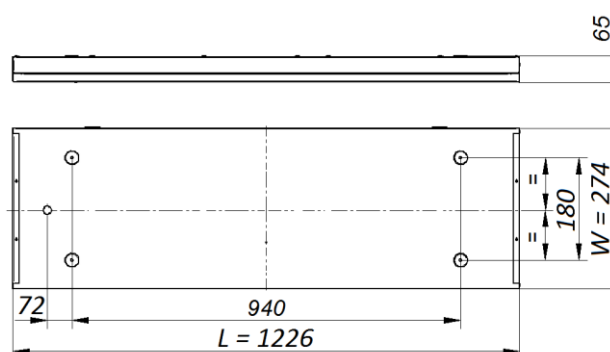
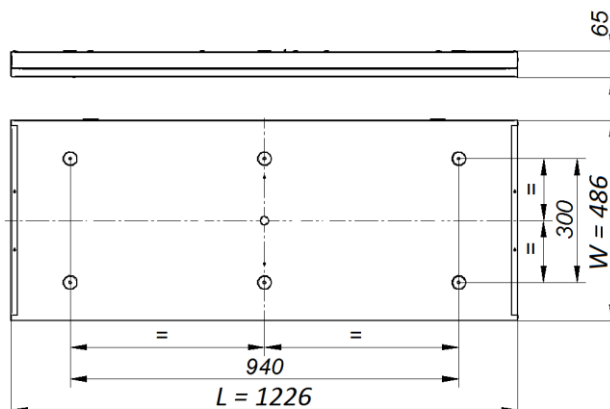
Źródło światła zastosowane w tej oprawie oświetleniowej powinno być wymieniane wyłącznie przez producenta lub jego przedstawiciela serwisowego lub podobnie wykwalifikowaną osobę. Producent nie zapewnia kołków rozporowych. Należy je odpowiednio dobrać do typu podłoża.



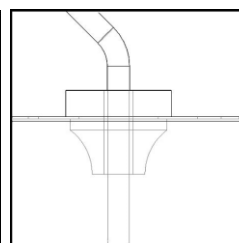
3. Postanowienia końcowe:

Podłączenie opraw do sieci mogą wykonywać tylko osoby z odpowiednimi uprawnieniami. Dokonywanie jakichkolwiek czynności wewnątrz oprawy przy włączonym zasilaniu grozi porażeniem elektrycznym. Producent nie ponosi odpowiedzialności za wady wynikłe z niestosowania zaleceń niniejszej instrukcji. Producent zastrzega sobie możliwość zmian konstrukcji produktu. Nie instalować oprawy w pomieszczeniach pozbawionych obiegu powietrza. Aby zachować bezpieczeństwo funkcjonowania oprawy, należy postępować zgodnie z instrukcją montażu.

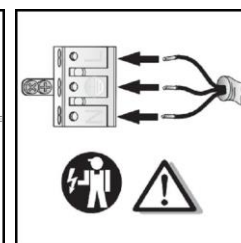
Zgodnie z przepisami ustawy z dnia 29 lipca 2005r. o zużyтым sprzęcie elektrycznym i elektronicznym zabronione jest umieszczanie z innymi odpadami zużytego sprzętu oznakowanego symbolem przekreślonego kosza. Użytkownik, który zamierza pozbyć się produktu, jest obowiązany do oddania zużytego sprzętu elektrycznego lub elektronicznego do punktu zbierania zużytego sprzętu. Punkty zbierania prowadzone są między sprzedawców hurtowych i detalicznych tego sprzętu, przez gminne jednostki organizacyjne prowadzące działalność z zakresu odbierania odpadów oraz organizacje odzysku. Powyższe obowiązki ustawowe wprowadzone zostały w celu ograniczenia ilości odpadów powstających ze zużytego sprzętu elektrycznego i elektronicznego oraz zapewnienia odpowiedniego poziomu zbierania, odzysku i recyklingu. Szczegóły ustawy znajdują się na stronie: <http://www.gios.gov.pl>



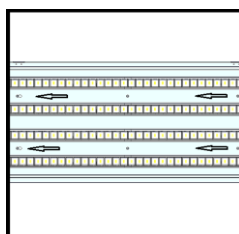
Rys.1.



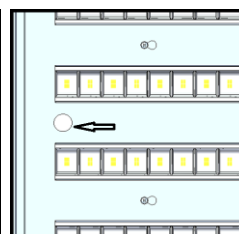
Rys.2.



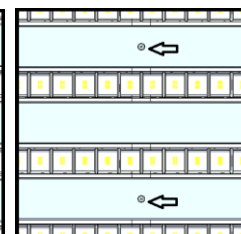
Rys.3.



Rys.4.



Rys.5.



Rys.6.